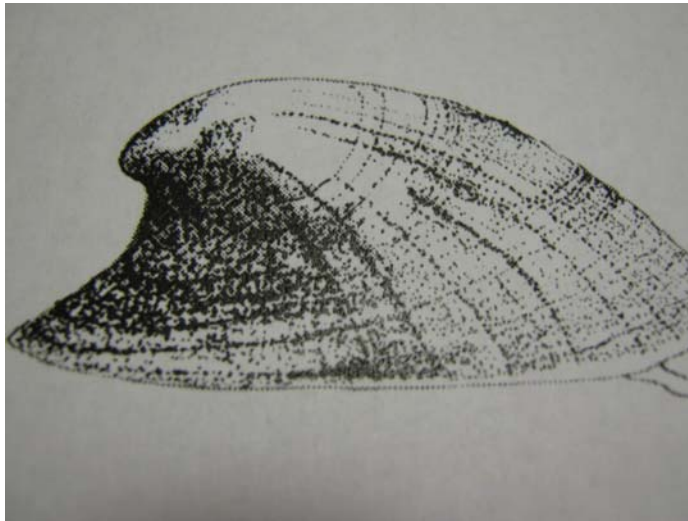
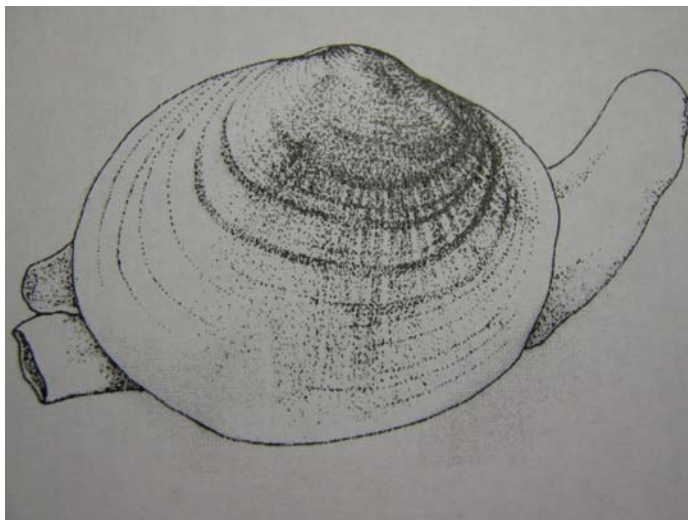


**Ergebnisse der Untersuchungen des Umleitungserinnes
an der Oker bei Meinersen am 29. März 2008
von Frau Dr. Helga Faasch**

Schnecken und Muscheln Mollusca



1) Flussnapfschnecke *Ancylus fluviatilis*

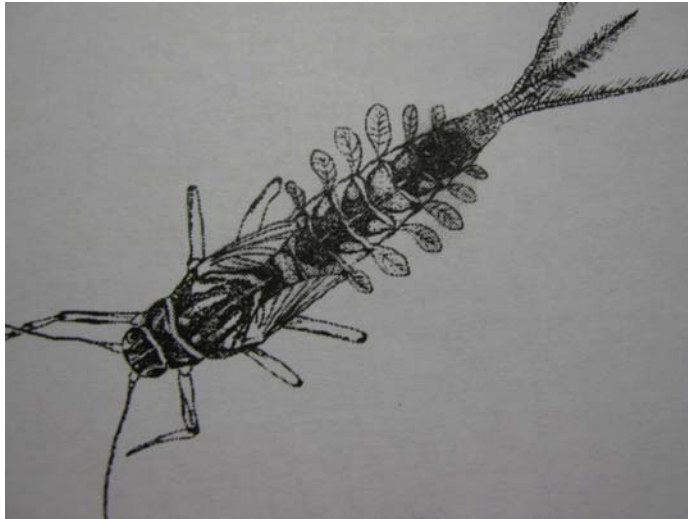


2) Kugelmuschel *Sphaerium corneum*

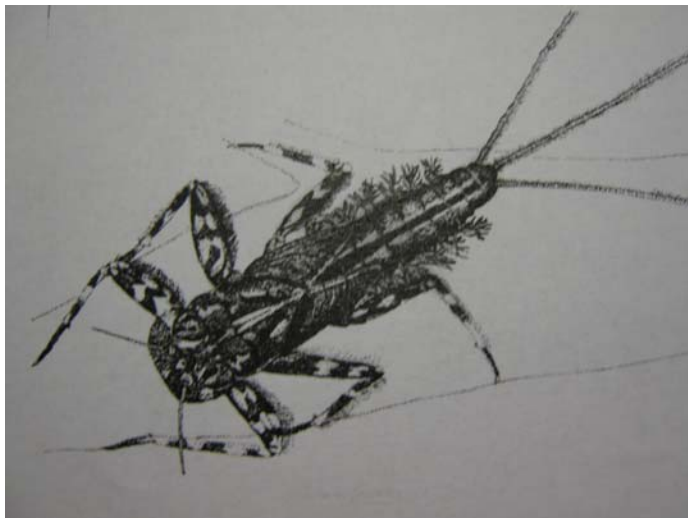
Krebstiere Crustacea

- 3) Wasserassel *Asellus aquaticus*
- 4) Bachflohkrebs *Gammarus pulex*

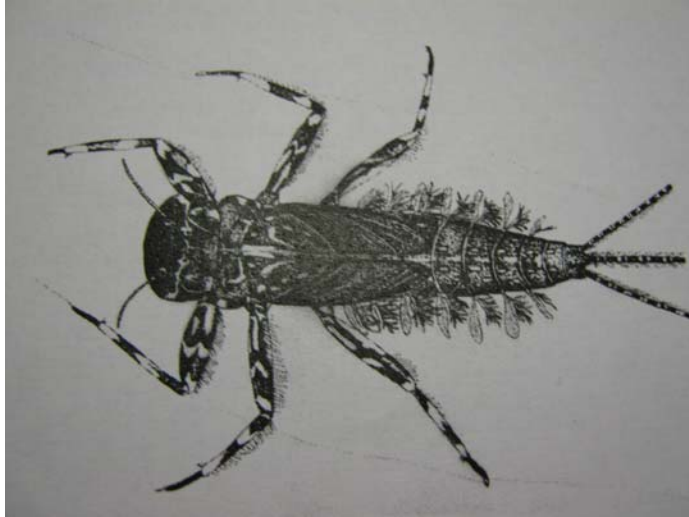
Eintagsfliegen Ephemeroptera



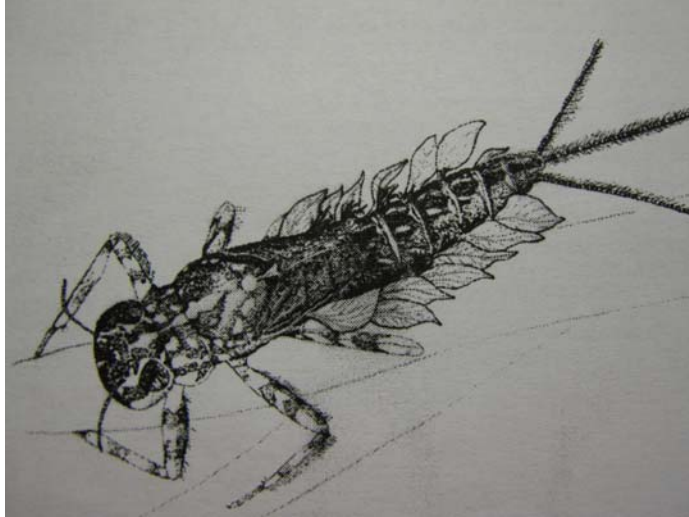
- 5) *Baetis rhodani*, 6) *Baetis vernus*



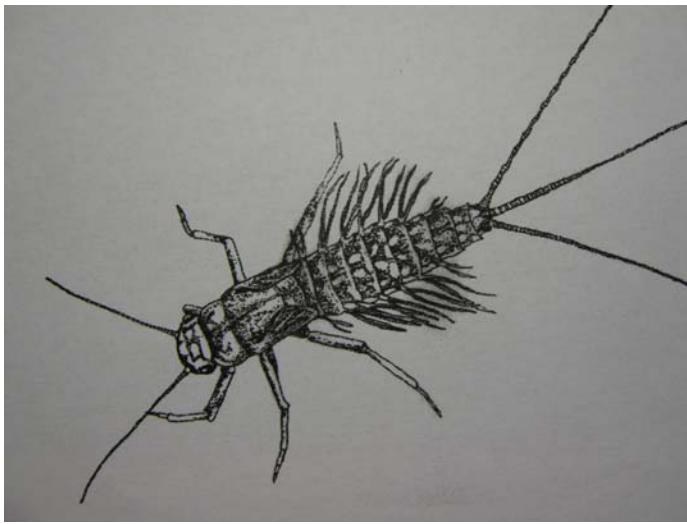
- 7) *Heptagenia flava*



8) *Heptagenia sulphurea*

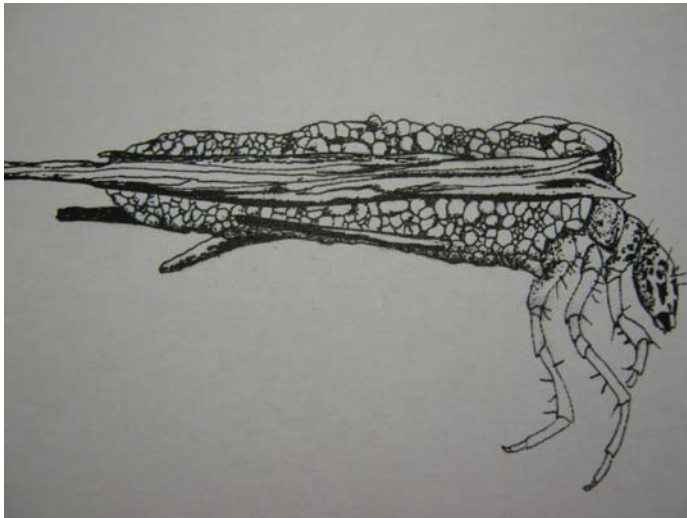


9) *Kageronia fuscogrisea*

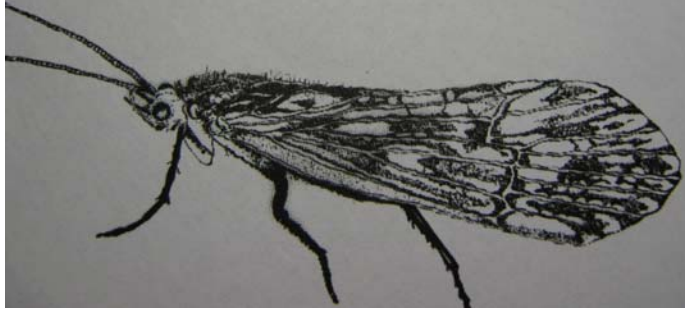


10) *Leptophlebia submarginata*

Köcherfliegen trichoptera



11) *Anabolia nervosa*



12) *Halesus radiatus*

13) *Brachycentrus subnubilus*

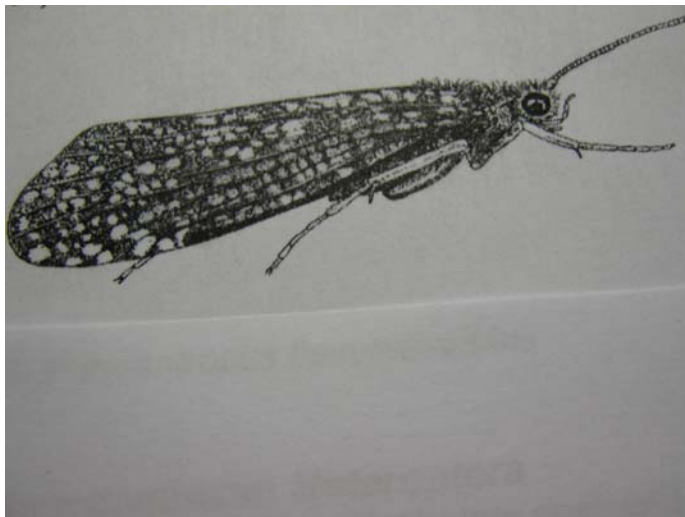
14) *Ithytrichia lamellaris*

15) *Hydroptila* sp.

16) *Hydropsyche angustipennis*

17) *Hydropsyche pellucidula*

18) *Hydropsyche sitalai*



19) *Polycentropus flavomaculatus*

20) Grundwanze *Aphelocheirus aestivalis*

Mücken und Fliegen Diptera

21) *Dicrotendipes* sp.

22) Kriebelmücke *Simulium morsitans*

23) Tubificidae

Nicht näher bestimmte Ringelwürmer

Im März 2008 wurden **23 Arten** gefunden.

Im Mai wurde das Umgehungsgerinne auch von Studenten untersucht, dabei wurden neben den im März nachgewiesenen Arten noch weitere 7 Arten gefunden:

2 Schneckenarten - *Bithynia* und *Radix*

2 Eintagsfliegen - *Baetis fuscatus* und *Caenis luctuosa*

3 Libellen - Gebänderte Prachtjungfer *Calopteryx splendens*, Federlibelle *Platycnemis pennipes*, und Gemeine Keiljungfer *Gomphus vulgatissimus*.

Bei beiden Untersuchungen zusammen wurden insgesamt **30 Arten** im Gerinne beobachtet.

Bei allen Organismen handelt es sich um typische Fließwasserbewohner, die auch in der Oker selbst leben.